

血糖値

濱田 洪一

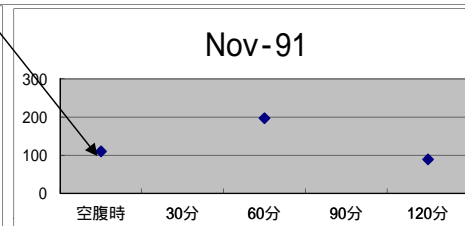
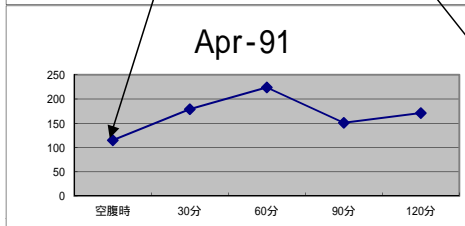
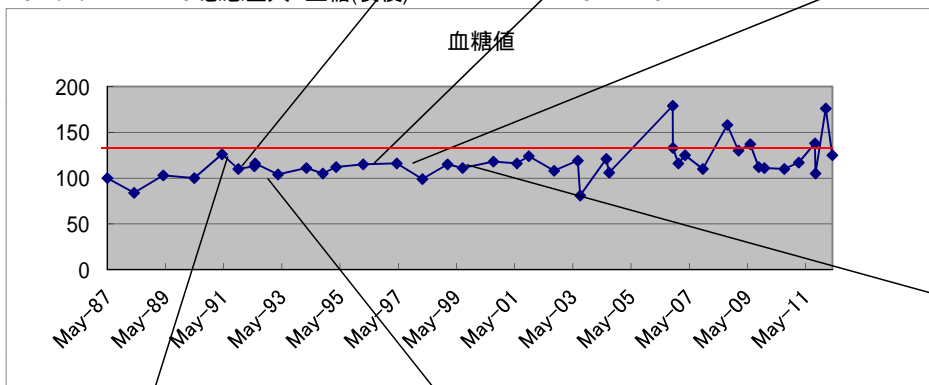
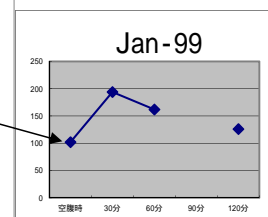
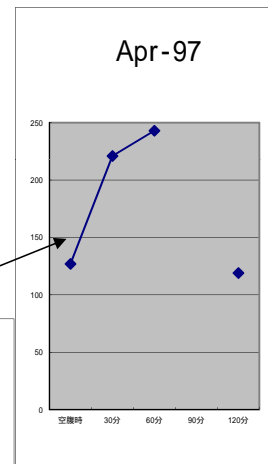
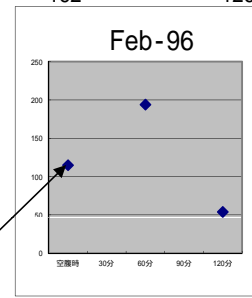
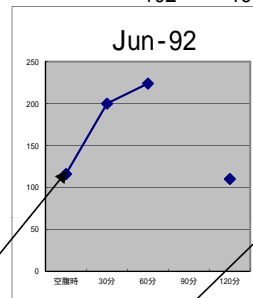
1.2012/1/19慈恵医大 血液検査 HbA1c

空腹時血糖: 176

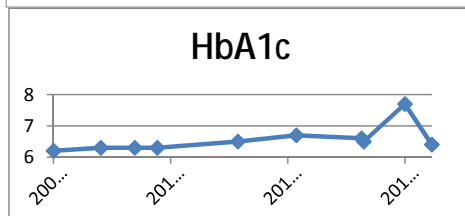
ヘモグロビンA1c: 7.7

2.これまでの血糖値

年月日	年齢	検査機関	血糖値	HbA1c	備考
1987/5/13	45	北里ヘルス・サイエンス・センター	100		ブドウ糖負荷試験 前 異常なし
1988/4/13	46	三菱化学横浜研究所健診	84		
1989/4/14	47	三菱化学横浜研究所健診	103		
1990/5/9	48	三菱化学本社健診	100		負荷検査 1991/7/22 昭和メディカルサイエンス
1991/4/22	49	三菱化学本社健診	126		空腹時 30分 60分 90分 120分
1991/11/12	50	川島クリニック	110		* 再検: 115 179 224 151 171
1992/6/1	50	三菱化学本社健診	113		110 197 89
1992/6/10	50	榊原記念クリニック	116		116 200 224 110
1993/3/25	51	三菱化学本社健診	104		
1994/3/16	52	三菱化学本社健診	111		
1994/10/8	53	榊原記念クリニック	105		
1995/3/24	53	三菱化学本社健診	112		
1996/2/26	54	川島クリニック	115		115 194 54
1997/4/24	55	榊原記念クリニック	116		127 221 243 119
1998/3/11	56	三菱化学本社健診	99		
1999/1/21	57	榊原記念クリニック	115		102 194 162 126
1999/7/28	58	工業所有権協力センター	111		
2000/8/18	59	工業所有権協力センター	118		
2001/6/9	60	慈恵医大健康医学センター	116		
2001/11/5	60	工業所有権協力センター	124		
2002/9/20	61	工業所有権協力センター	108		
2003/7/14	62	船員保険健康管理センター	119		
2003/8/12	62	慈恵医大 HbA1c 4.3~5.8 H 6.3	81		
2004/7/5	63	船員保険健康管理センター	121		
2004/8/10	63	慈恵医大 HbA1c 4.3~5.8 H 6.5	106		
2006/10/17	65	大塚内科小児科クリニック	179		
2006/10/19	65	慈恵医大 血糖(食後)	133		
2006/12/26	65	慈恵医大 血糖(空腹時)	116		
2007/3/20	65	慈恵医大 血糖(食後2.5時間)	125		
2007/10/30	66	慈恵医大 血糖(空腹時)	110		
2008/9/2	67	大塚内科小児科クリニック(随時)	158		
2009/1/20	67	三菱重工大倉山病院	130	6.2	
2009/6/16	68	慈恵医大 血糖(空腹時)	137	6.3	
2009/9/30	68	三菱重工大倉山病院 空腹時血糖	112	6.3	
2009/12/9	68	慈恵医大 血糖	111	6.3	
2010/8/17	69	慈恵医大 血糖(空腹時)	110	6.5	
2011/2/15	69	慈恵医大 血糖(空腹時)	117	6.7	
2011/9/6	70	新横浜ソーワクリニック(空腹時)	138	6.6	
2011/9/13	70	慈恵医大 血糖(空腹時)	105	6.5	
2012/1/19	70	慈恵医大 血糖(空腹時)	176	7.7	
2012/4/12	70	慈恵医大 血糖(食後)	125	6.4	



2010/03/02慈恵医大柏木先生と相談 横浜市特定保健指導不要 糖尿病指標としては、血糖値よりも HbA1c(グリコヘモグロ)



2011/09/06 横浜市特定健診 HbA1c 6.6
2012/01/19 慈恵医大 HbA1c 7.7 8.0は入院、コーヒーに砂糖は入れない。2012/02/21 腹部MRI



2012/4/12 異常なし、年1回の定期健診を受ければよい。MRIはなしです、肝臓に囊